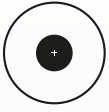




GERMAN
**INNO
VATION**
AWARD '21
WINNER



BIGSEE
PRODUCTDESIGN
AWARD 2021
WINNER

500_

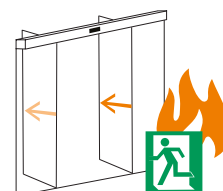
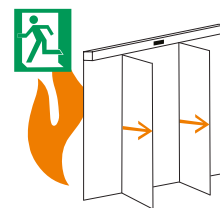
On the safe side
of fire



doorson

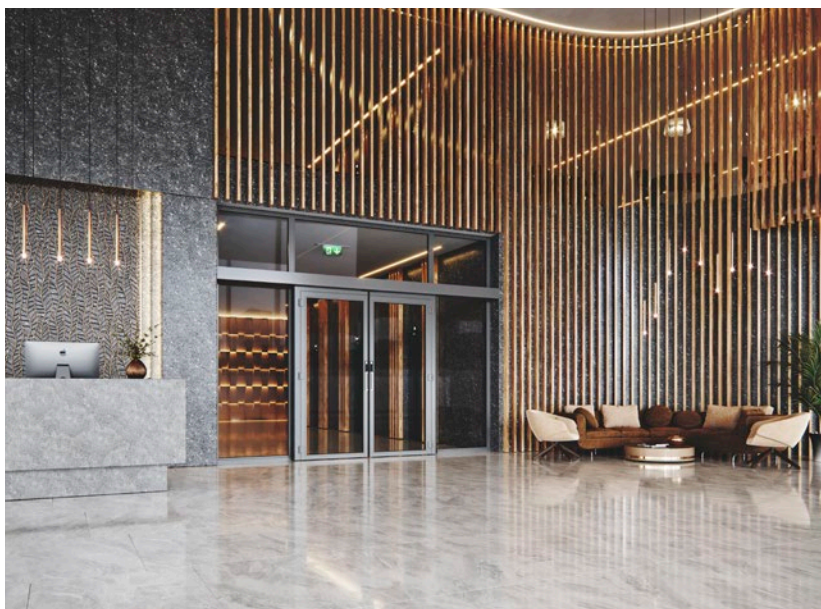
◀ DANEREDER ▶

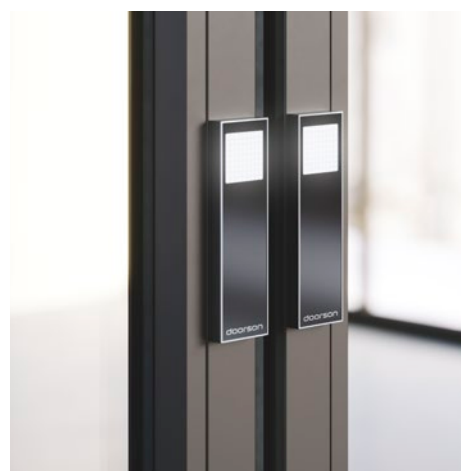
500_



Automatische Brandschutztüren sind selbstschließende Türen die zuverlässigen Brandschutz und einen sicheren Fluchtweg durch die Schließung der Tür im Brandfall gewährleisten. Dabei unterscheidet man zwischen brandhemmenden Türen (EI 30) und hochbrandhemmenden Türen (EI 60C), welche zur Anwendung kommen, um Brandabschnitte zu trennen und das Ausbreiten des Feuers zu verhindern.

Im Normalbetrieb bietet die Produktlinie 500 dieselbe Funktion wie eine Standard automatische Schiebetür und ermöglicht ein zügiges Hinein- und Herausgehen. Im Brandfall oder bei Brandmeldung schließt sich die Schiebetür 500 F zuverlässig und verhindert so das Ausbreiten von Feuer. Die Serie 500 EF und 500 EFS verändert zusätzlich den Schiebe- in einen Schwenkvorgang und gewährleistet so ein sicheres Evakuieren. Der Antrieb mit einer Höhe von 17 cm passt sich mit seiner schmalen Form jeder Bauweise an. Die Serie ist außerdem mit einem eingebauten Sensor ausgestattet, der für automatisches Öffnen und Schließen sorgt. Für zuverlässiges Öffnen im Notfall sind zusätzliche seitliche Sicherheitssensoren integriert. Das System überzeugt somit durch Zuverlässigkeit, Sicherheit, Stabilität und erweiterter Funktionalität.





17 cm
Antriebshöhe

Integrierter
Sensor
für erhöhten Personenschutz

Fluchtweg
für sichereres Evakuieren

EI30 | EI60
Brandwiderstandsklassen



Angenehmer, sicherer Durchgang für jeden.



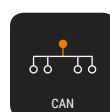
Die einfachste Art Ihre Tür von überall aus jederzeit zu steuern.



Warnung und Fehler Beschreibung.



Die Türen sind mit der Cloud verbunden- somit ist eine schnelle Problemlösung aus der Ferne möglich.



Die Türsteuerung ist mit den Sensoren, Tastern und ihrer cloud mit dem Bussystem verbunden.



Fortgeschrittene Sicherheit wird durch fortgeschrittene Technologie erst möglich - Ihre Sicherheit steht an erster Stelle.



Sicheres flüchten im Notfall.

500 F | Brandschutzschiebetüren

Safety barrier

Brandschutzschiebetüren der Serie 500F funktionieren wie Standard automatische Standardschiebetüren. Eine Brandschutzfunktion ist gegeben, welche die beiden Feuerabschnitte außerhalb der Fluchtwege trennt.

Konstruktion bietet eine 30 oder 60 Minuten Feuer Beständigkeit von beiden Seiten bei einen voll entfalteten Feuer.

Im Brandfall, bei Brandmeldung oder Stromausfall, schließt und verschließt das mechanische Federsystem die Schiebetür. Somit ist kein Flüchten möglich.

Die verschlossene Tür verhindert das Ausbreiten von Feuer und Hitze zwischen den einzelnen Abschnitten.



500 EF | Brandschutz-Fluchweg-Schiebetüren

Safety rescue

Brandschutzschiebetüren der Serie 500 EF funktionieren als eine Standard automatische-Schiebetür, die in jedem Anwendungsbereich praktisch sind. Ermöglichen einen bequemen täglichen Übergang von innen nach außen mit Brandschutzfunktion die beiden Brandabschnitte in Fluchweg unterteilt.

Im Brandfall, bei Brandmeldung oder Stromausfall, schließt und verschließt das mechanische Federsystem die Schiebetür, welche sich dann innerhalb weniger Sekunden in eine Schwenktür umwandelt. Ein sicheres Evakuieren wird durch Schwenköffnen und anschließender Selbstschließung somit gewährleistet. Die Schwenköffnung in Fluchrichtung wird durch die Panik stange ausgelöst. Auf der gegenüberliegenden Seite der Tür, in Fluchrichtung, wird die Schwenköffnung durch Ziehen des Türgriffs ausgelöst.



Möglichkeiten

der Schwenköffnung:

Drücken der Panik Türstange
Ziehen der Türgriffe.



500 EFS | Brandschutz-Fluchweg-Schiebetüren

Easy safety rescue

500EFS Funktionieren als eine Standard automatische-Schiebetür und eignen sich für Krankenhäuser, Büros, Hotels, Einkaufszentren, und anderen öffentlichen Einrichtungen, wo Sicherheit hoch geschrieben wird. Mit Brandschutzfunktion ermöglicht die Brandabschnitte in Fluchweg zu unterteilen.

Im Brandfall, bei Brandmeldung oder Stromausfall, schließt und verschließt das mechanische Federsystem die Schiebetür, welche sich dann innerhalb weniger Sekunden in eine Schwenktür umwandelt. Ein sicheres Evakuieren wird durch Schwenköffnen und anschließender Selbstschließung somit gewährleistet.

Die Schwenköffnung in Fluchrichtung wird durch Drücken der Türe betätigt. Auf der gegenüberliegenden Seite der Tür, in Fluchrichtung, wird die Schwenköffnung durch Ziehen am Türgriff betätigt.

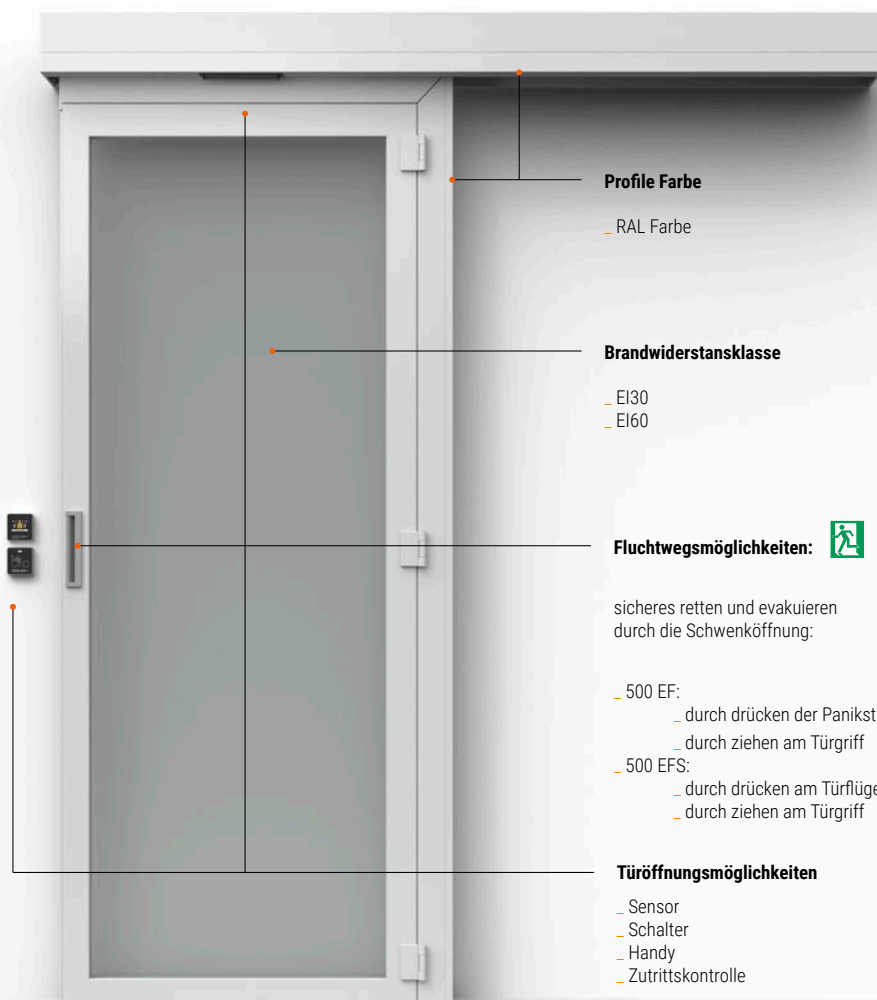


Möglichkeit der Schwenköffnung:
drücken, ziehen am Türgriff.



Passen Sie Ihre Türe an

Choose your assembly, choose your function



Profile Farbe

- _ RAL Farbe

Brandwiderstansklasse

- _ EI30
- _ EI60

Fluchtwegsmöglichkeiten: 

sicheres retten und evakuieren durch die Schwenköffnung:

- _ 500 EF:
 - _ durch drücken der Panikstange
 - _ durch ziehen am Türgriff
- _ 500 EFS:
 - _ durch drücken am Türflügel
 - _ durch ziehen am Türgriff

Türöffnungsmöglichkeiten

- _ Sensor
- _ Schalter
- _ Handy
- _ Zutrittskontrolle

Technische Daten | 500 product line

GEBRAUCH	Innen und Außenbereich, Fluchtweg und Kein Fluchtweg
ANTRIEBSSCHIENE	Höhe 170 mm
BRANDWIDERSTANDSKLASSE	EI30, EI60 mit mechanischer Selbstschließung
GEWICHT	max. 300 kg pro Türflügel
ÖFFNEN-SCHLIESSEN	0.3 - 0.7 m/s (anpassbar)
ÖFFNUNGSZEIT	0 - 15 s (anpassbar)
STROM VERBRAUCH	max 300 W/230 V
MONTAGE	Wandmontage
FLÜGEL	GLAS: EI30: 15 mm, EI60: 23 mm PANEL: EI30: 26 mm, EI60: 38 mm
FARBE PROFIL	RAL Farben
FARBE GLAS	durchsichtige Branschutzverglasung
TÜRÖFFNUNG	Sensor, Handy, Schalter, Zutrittskontrolle
SICHERHEIT	Infrarot Lichtvorhang
FUNKTIONALITÄT	wechseln zwischen verschiedenen Türstellungen: ÖFFNEN, SCHLIESSEN, STOPP, AUTO-SOMMER, AUTO-WINTER, AUSGANG SOMMER, AUSGANG WINTER, Fehleranzeigen am COM 20
STANDARDS*	EN16005, DIN18650, EN1154, EN 13501-2, EN 16034, EN14351-1, EN14351-2, EN16361, EN179, EN1125, EN1155, EN14600

* abhängig vom Türtyp

